

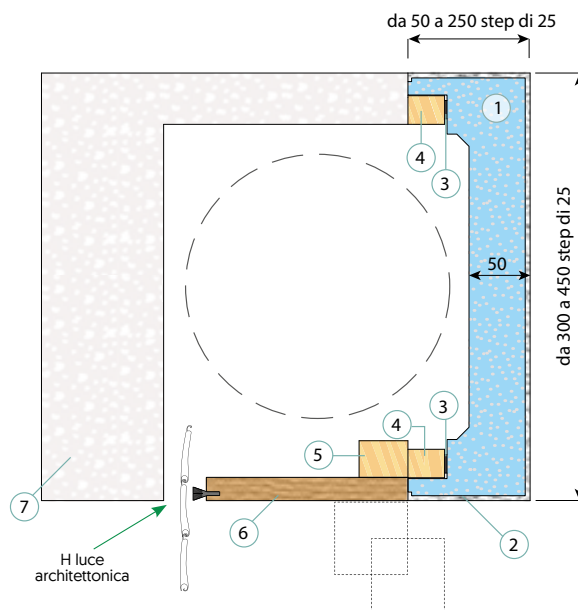
SalvaCaldo 2.0 FILOMURO

IL CASSONETTO CHE CAMBIA

SALVACALDO 2.0 FILOMURO è stato progettato per gli interventi di riqualificazione energetica, **SENZA OPERE MURARIE**, dell'edilizia esistente ed è finalizzato a:

- Contenere i consumi di energia;
- Migliorare il comfort degli ambienti interni;
- Ottimizzare la gestione dei servizi energetici;
- L'utilizzo di **SALVACALDO** è indispensabile indipendentemente dalla sostituzione degli infissi, in quanto un cassonetto non coibentato disperde un' elevata quantità di calore.

È un cassonetto monoblocco costruito con materiale isolante di spessore 50 mm, λ di 0,034 W/m²k, rivestito da una resinatura di circa 4mm che lo rende omogeneo per la tinteggiatura. La tenuta all'aria tra cassonetto e muratura è garantita da una guarnizione autoespandente da applicare in fase di posa. Il sistema di aggancio viene assicurato da un telaio in legno da fissare a muro nella parte superiore, e al ciellino, nella parte inferiore. Il ciellino filo muro in mdf sp. 19 mm circa trattato con primer, sul lato esterno è dotato di una fresatura atta a contenere lo spazzolino (non montato), mentre nella parte interna se è necessaria una superficie maggiore d'appoggio, viene applicato un profilo in legno di mm 40x30 come base della guarnizione al cassonetto. In lunghezza il cassonetto **SALVACALDO** viene realizzato con misura massima di 2200 mm (in un unico pezzo) e con step da 25 mm.

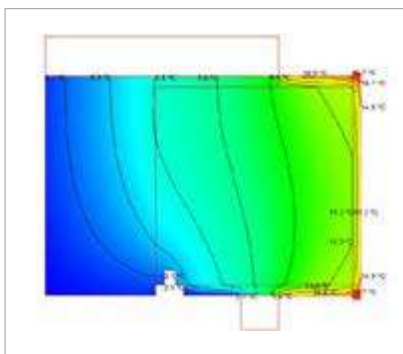


1. cassonetto in EPS
2. resinatura
3. guarnizione autoespandente
4. telaio di supporto
5. profilo di battuta
6. ciellino
7. struttura esistente

FINITURA E FISSAGGIO

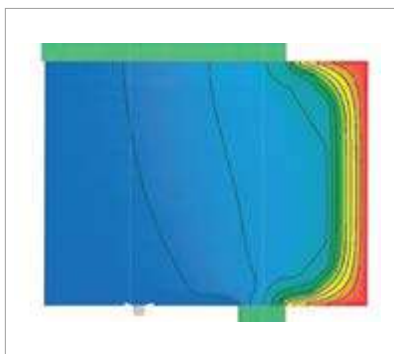


COMPARAZIONE



TRADIZIONALE

Trasmittanza termica
 $U = 3,17 \text{ W/m}^2\text{k}$
 T INTERNA: 20° C
 T ESTERNA: 0° C



SALVACALDO

Trasmittanza termica
 $U = 0,91 \text{ W/m}^2\text{k}$
 UNI EN ISO 10077-2 2012

ACCESSORI

PASSACINGHIA
 confezione da 1 pezzo
 bianco



SCARICA I DATI

RIQUALIFICA

SALVACALDO - AVVOLGIBILI FILOMURO



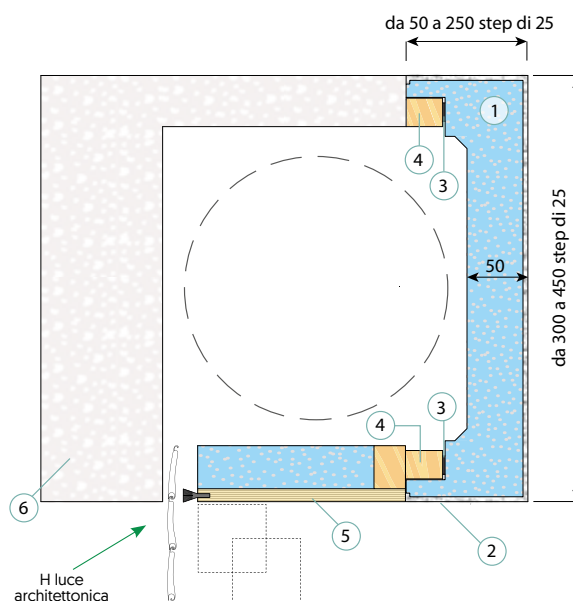
SalvaCaldo 2.0 CENTROMURO

IL CASSONETTO CHE CAMBIA

SALVACALDO 2.0 CENTROMURO è stato progettato per gli interventi di riqualificazione energetica, **SENZA OPERE MURARIE**, dell'edilizia esistente ed è finalizzato a:

- Contenere i consumi di energia;
- Migliorare il comfort degli ambienti interni;
- Ottimizzare la gestione dei servizi energetici;
- L'utilizzo di **SALVACALDO** è indispensabile indipendentemente dalla sostituzione degli infissi, in quanto un cassonetto non coibentato disperde un' elevata quantità di calore.

È un cassonetto monoblocco costruito con materiale isolante di spessore 50 mm, λ di 0.034 W/m²k, rivestito da una resinatura di circa 4mm che lo rende omogeneo per la tinteggiatura. La tenuta all'aria tra cassonetto e muratura è garantita da una guarnizione autoespandente da applicare in fase di posa. Il sistema di aggancio viene assicurato da un telaio in legno da fissare a muro nella parte superiore e al ciellino, nella parte inferiore. Il ciellino è formato da una tavola in legno, abbinato a eps con λ di 0,034 W/m²k, per uno spessore totale di 50 mm. Il ciellino può essere posizionato sopra l'infisso, quando lo spazio lo permette, in alternativa addossato allo stesso e dovrà essere fissato alla parete in modo permanente e l'ispezione avverrà rimuovendo il cassonetto. In lunghezza il cassonetto **SALVACALDO** viene realizzato con misura massima di 2200 mm (in un unico pezzo) e con step da 25 mm.

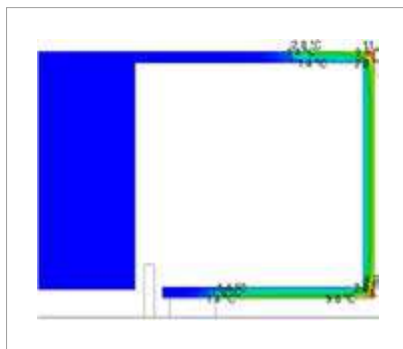


1. cassonetto in EPS
2. resinatura
3. guarnizione autoespandente
4. telaio di supporto
5. ciellino legno + EPS
6. struttura esistente

FINITURA E FISSAGGIO



COMPARAZIONE

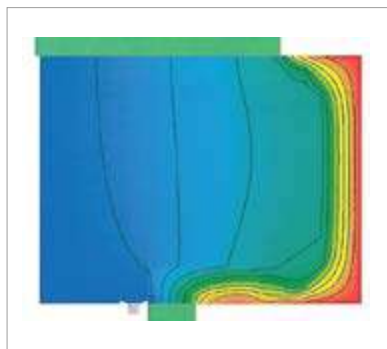


TRADIZIONALE

Trasmittanza termica

$$U = 6,0 \text{ W/m}^2\text{k}$$

T INTERNA: 20° C / T
ESTERNA: 0° C



SALVACALDO

Trasmittanza termica

$$U = 1,02 \text{ W/m}^2\text{k}$$

UNI EN ISO 10077-2 2012

ACCESSORI

PASSACINGHIA

confezione da 1 pezzo
bianco



RIGUALIFICA

SALVACALDO - AVVOLGIBILI CENTROMURO