



FISSAGGIO

1 Corpo in EPS

EPS con un valore di conducibilità termica pari a 0.034 W/m²k

2 Lana di legno mineralizzata con magnesite

I lati interno ed esterno del cassonetto sono rivestiti da 5 mm di lana di legno mineralizzata con magnesite, che facilita l'aggrappaggio dell'intonaco e possiede elevate qualità termoacustiche.

3 Apertura frontale in MDF + EPS

L'apertura frontale viene chiusa tramite un pannello in mdf coibentato con eps, che poggia su un profilo in alluminio. La sigillatura tra pannello di chiusura e cassonetto viene garantita da una guarnizione autoespandente premuta con l'ausilio di viti.

4 Veletta in lamiera zincata (opzionale)

5 EPS

6 Profilo in alluminio

7 Legno

8 Guarnizione autoespandente

9 Vite di fissaggio

10 Supporto calotta e motore

11 Fondello laterale

In legno truciolato idrofugo o in materiale isolante ad alta densità.

12 Foro per alimentazione (lato motore)

PRESTAZIONI

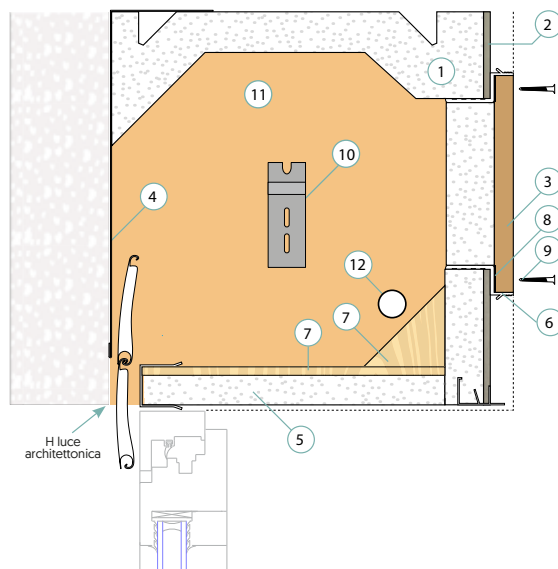
CASSONETTO 300 X 290

Privi di certificazione

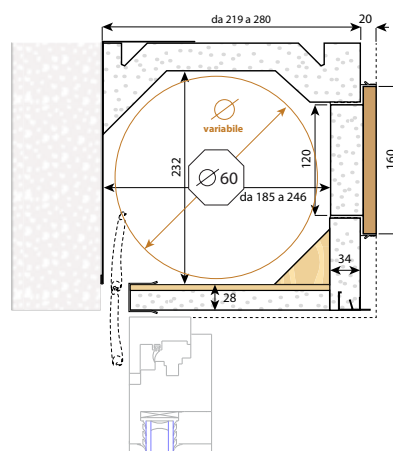
CASSONETTO 360 X 290

Privi di certificazione

DFCASSONETTO FRONTALE CENTRO MURO



300 X 290



360 X 290

