



MANOVRA



FINITURA E FISSAGGIO

1 Corpo in EPS (CAM) 70 mm

EPS conforme alla percentuale di riciclato prevista dai CAM, con un valore di conducibilità termica pari a 0.034 W/m²k

2 Profilo portazanche

3 Legno

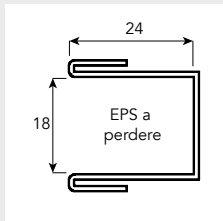
4 Profilo in PVC

Progettato per accogliere una guarnizione autoespandente e una rete, a richiesta, per evitare le micro-cavillature.

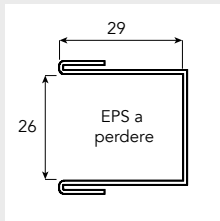
5 Area da rasare

6 Area da intonacare

7 Pre-guida avvolgibile



Pre-guida 2



Pre-guida 5

8 Rete a richiesta

D Legno smussato

B Dimensioni disponibili

30 40 50

P Profondità sede infisso

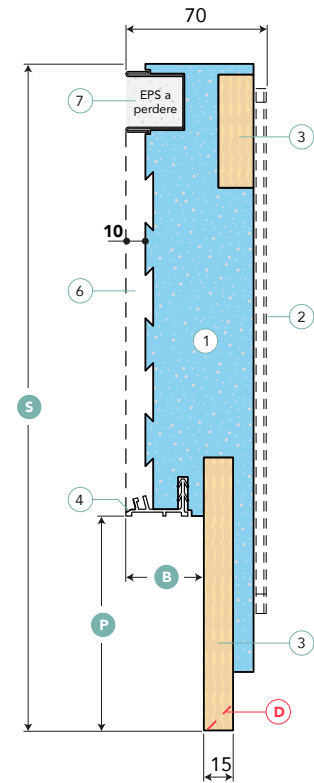
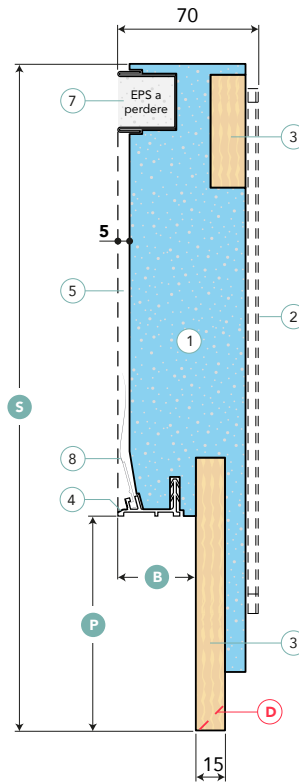
S Dimensione spalla

INFORMA70

FILO MURO

Versione CAPPOTTO

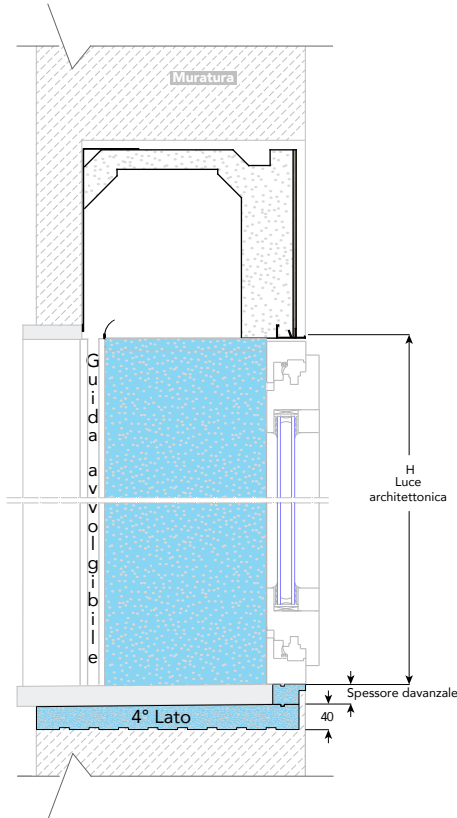
Versione INTONACO



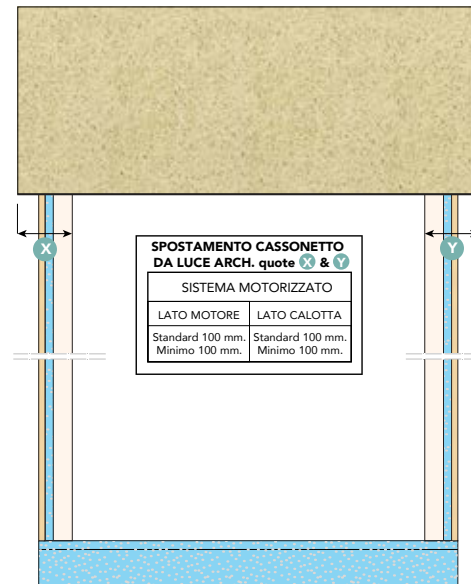
CASSONETTI DISPONIBILI



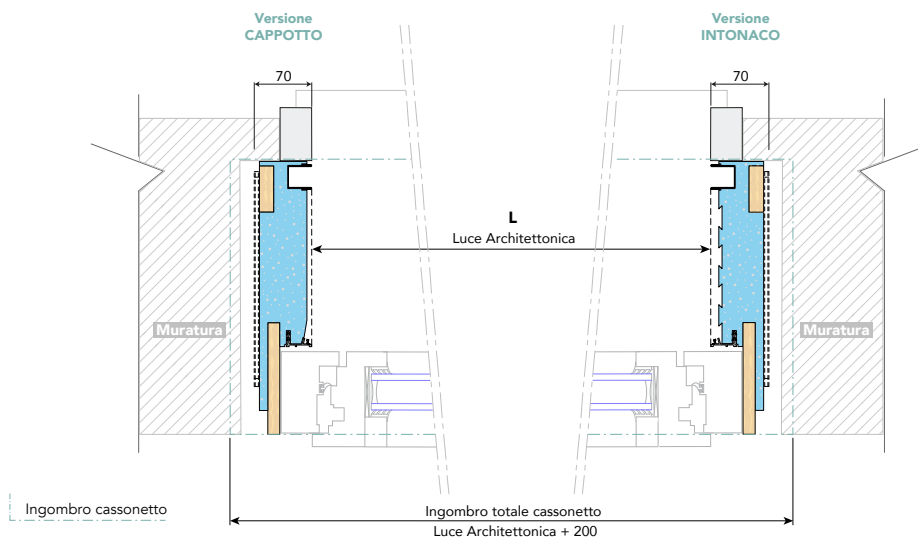
SEZIONE VERTICALE



PROSPETTO INTERNO



SEZIONE ORIZZONTALE



ACCESSORI

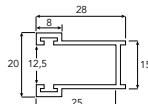
GUIDA ALL.

 GUIDA 14
per la pre-guida 2

 GUIDA 101
per la pre-guida 5

AVVOLGIBILI MIGNON

GUIDA 14

 alluminio
ossidato
argento


AVVOLGIBILI STANDARD

GUIDA 101

 alluminio
ossidato
argento
