



FINITURA E FISSAGGIO

### 1 Corpo in EPS (CAM) 100 mm

EPS conforme alla percentuale di riciclato prevista dai CAM, con un valore di conducibilità termica pari a 0.034 W/m<sup>2</sup>k

### 2 Profilo portazanche

### 3 Legno

### 4 Profilo in PVC

Progettato per accogliere una guarnizione autoespandente e una rete, a richiesta, per evitare le micro-cavillature

### 5 Paraspigolo in PVC

### 6 Area da rasare

### 7 Area da intonacare

### 8 Pre-guida tenda tecnica

### 9 Rete a richiesta

### 10 Cassonetto tenda tecnica

### D Legno smussato

### B Dimensioni disponibili

30 40 50 60 75

### P Profondità sede infisso

### S Dimensione spalla

### Q Minimo 50 mm

### X Larghezza Pre-guida

### Z Massimo 50 mm

### W Minimo 80 mm

### K Altezza Cassonetto

### i Accessori per inferriata/parapetto

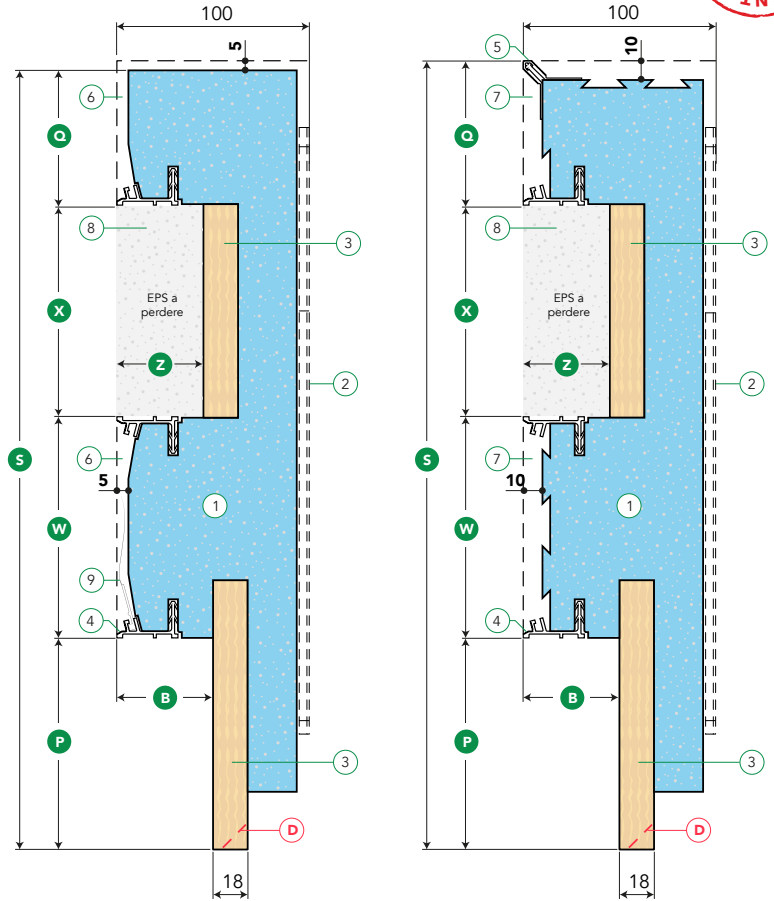
Tutte le soluzioni monoblocco filo muro possono essere predisposte per il fissaggio di inferriate o parapetti, utilizzando le boccole della soluzione AMIKO®. Tutti i dettagli a pag. 50.

# INQUADRA100

## TENDA TECNICA

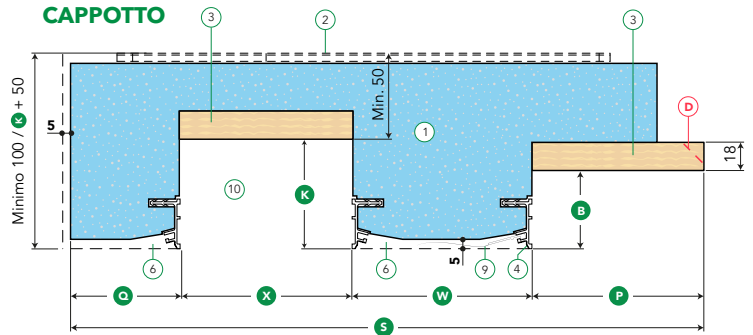
### Versione CAPPOTTO

### Versione INTONACO

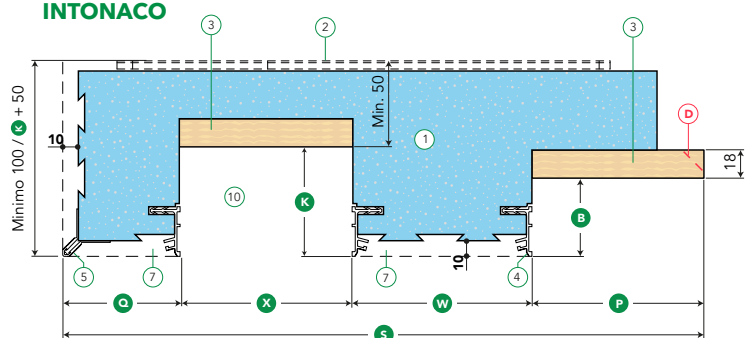


### TRAVERSO SUPERIORE

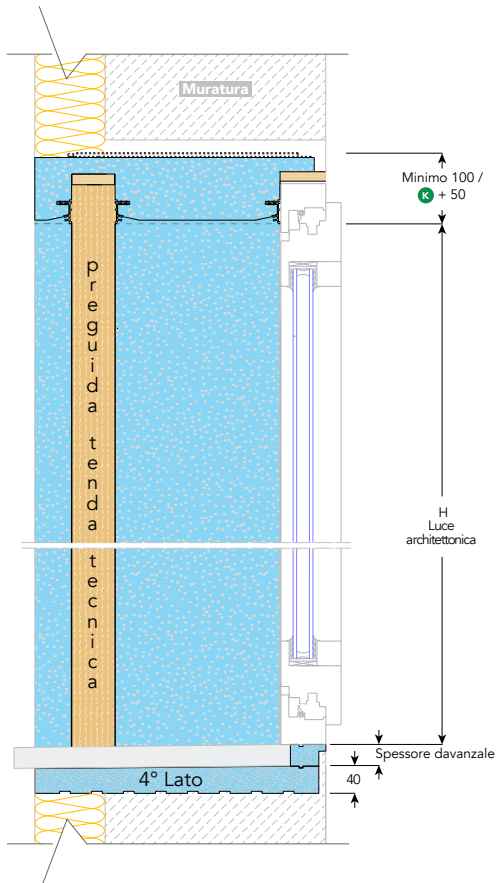
#### Versione CAPPOTTO



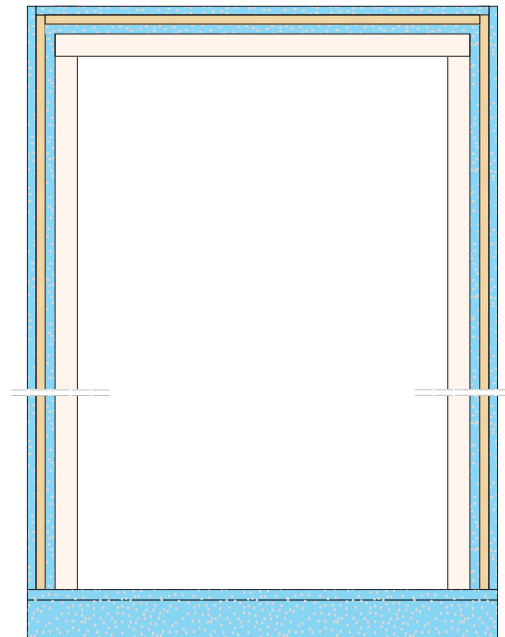
#### Versione INTONACO



## SEZIONE VERTICALE



## PROSPETTO INTERNO



## SEZIONE ORIZZONTALE

