



FISSAGGIO

# DFCASSONETTO

## ISPEZIONE FRONTALE

MONOBLOCCHI  
FILOMURÒ

MONOBLOCCHI  
CENTROMURÒ

RIQUALIFICA  
FILO E CENTROMURÒ

CONTROTELA  
FILO E CENTROMURÒ

DF VMC

MOTORI  
AVVOLGIBILI

SOLUZIONI  
DI POSA

### 1 Corpo in EPS

EPS con un valore di conducibilità termica pari a 0.034 W/m<sup>2</sup>k

### 2 Lana di legno mineralizzata con magnesite

I lati interno ed esterno del cassetto sono rivestiti da 5 mm di lana di legno mineralizzata con magnesite, che facilita l'aggrappaggio dell'intonaco e possiede elevate qualità termoacustiche.

### 3 Apertura frontale in MDF + EPS

L'apertura frontale viene chiusa tramite un pannello in mdf coibentato con eps, che poggia su un profilo in alluminio. La sigillatura tra pannello di chiusura e cassetto viene garantita da una guarnizione autoespandente premuta con l'ausilio di viti.

### 4 Profilo per intonaco

### 5 Cielino in MDF

### 6 Profilo in alluminio

### 7 Legno

### 8 Guarnizione autoespandente

### 9 Vite di fissaggio

### 10 Fondello laterale

In legno truciolato idrofugo o in materiale isolante ad alta densità.

### 11 Supporto calotta e motore

### 12 Foro per alimentazione (lato motore)

## PRESTAZIONI

### CASSONETTO 300 X 290

**Trasmittanza termica**  $U = 0,74 \text{ W/m}^2\text{K}$

UNI EN ISO 10077-2:2004

#### Potere fonoisolante

UNI EN ISO 10140-2:2010  $RW 43 (-1;-4) \text{ dB}$

UNI EN ISO 717-1:2007  $D_{n,e,w} 57 (-1;-4) \text{ dB}$

### CASSONETTO 360 X 290

**Trasmittanza termica**  $U = 0,50 \text{ W/m}^2\text{K}$

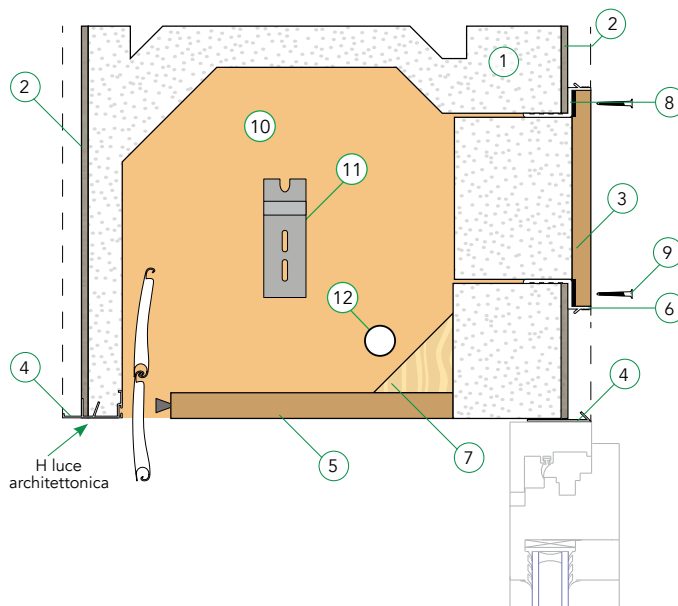
UNI EN ISO 10077-2: 2004

### CASSONETTO 300 X 250

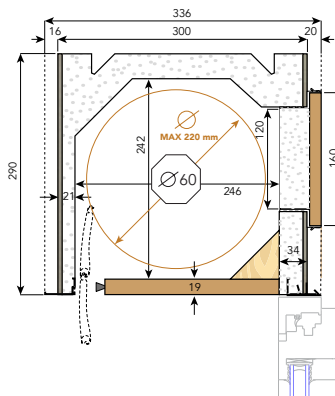
Privi di certificazione

### CASSONETTO 240 X 250

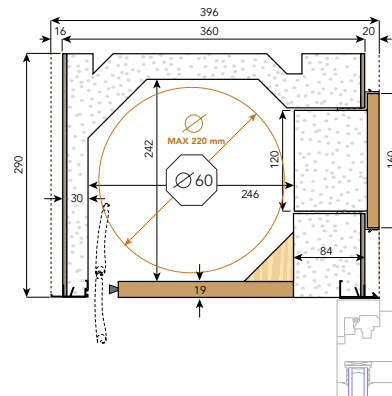
Privi di certificazione



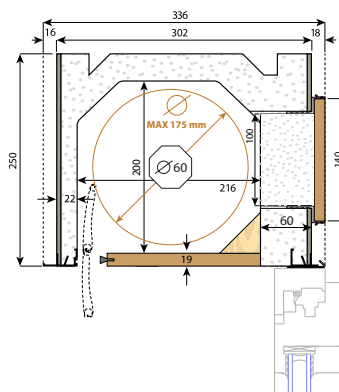
### 300 X 290



### 360 X 290



### 300 X 250



### 240 X 250

