



FISSAGGIO

**1** Corpo in XPS

**2** Legno

**3** Apertura frontale in MDF + EPS

L'apertura frontale viene chiusa tramite un pannello in mdf coibentato con eps, che poggia su un profilo in alluminio. La sigillatura tra pannello di chiusura e cassonetto viene garantita da una guarnizione autoespandente premuta con l'ausilio di viti.

**4** Profilo per intonaco

**5** Cielino in MDF

**6** Legno-cemento

**7** Legno

**8** Guarnizione autoespandente

**9** Vite di fissaggio

**10** Corpo in EPS

**11** Profilo in alluminio

**12** Fondello laterale

In legno truciolato idrofugo o in materiale isolante ad alta densità.

**13** Supporto calotta e motore

**14** Foro per alimentazione (lato motore)

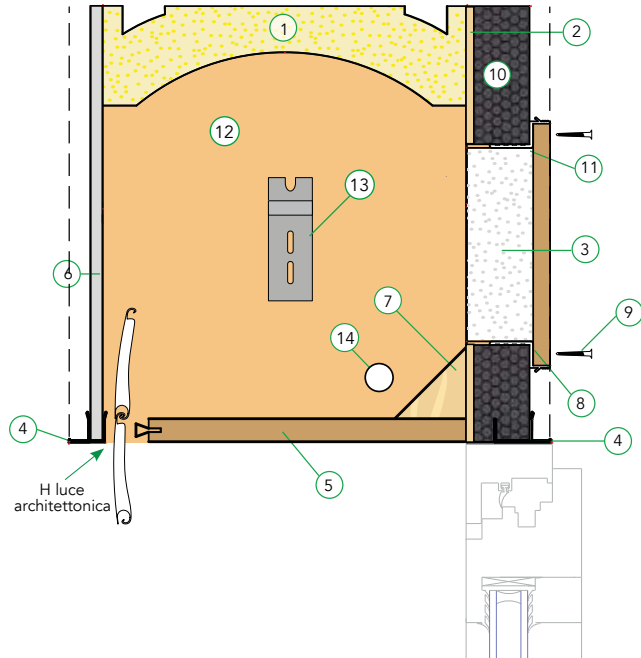
## PRESTAZIONI

### CASSONETTO 360 X 360

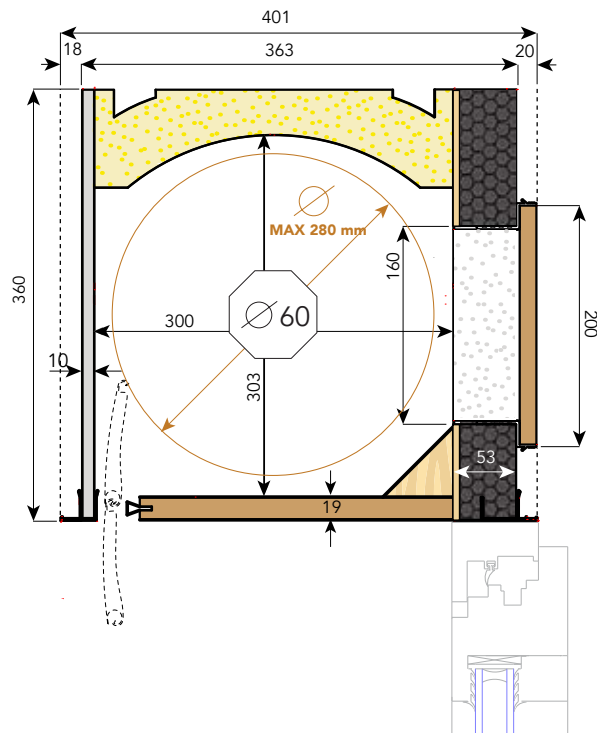
Trasmittanza termica  $U = 0,61 \text{ W/m}^2\text{K}$

UNI EN ISO 10077-2: 2012

# DFCASSONETTO SPECIAL FRONTALE



## 360 X 360



MONOBLOCCHI  
FILOMURÒ

MONOBLOCCHI  
CENTROMURÒ

RIQUALIFICA  
FILO E CENTROMURÒ

CONTROTELAI  
FILO E CENTROMURÒ

DF VMC

MOTORI  
AVVOLGIBILI

SOLUZIONI  
DI POSA