



FISSAGGIO

**1** Corpo in XPS

**2** Apertura frontale in MDF + EPS

L'apertura frontale viene chiusa tramite un pannello in mdf coibentato con eps, che poggia su un profilo in alluminio. La sigillatura tra pannello di chiusura e cassonetto viene garantita da una guarnizione autoespandente premuta con l'ausilio di viti.

**3** Profilo per intonaco

**4** EPS

**5** Profilo in alluminio

**6** Legno

**7** Guarnizione autoespandente

**8** Vite di fissaggio

**9** Corpo in EPS

**10** Legno-cemento

**11** Fondello laterale

In legno truciolato idrofugo o in materiale isolante ad alta densità.

**12** Supporto calotta e motore

**13** Foro per alimentazione (lato motore)

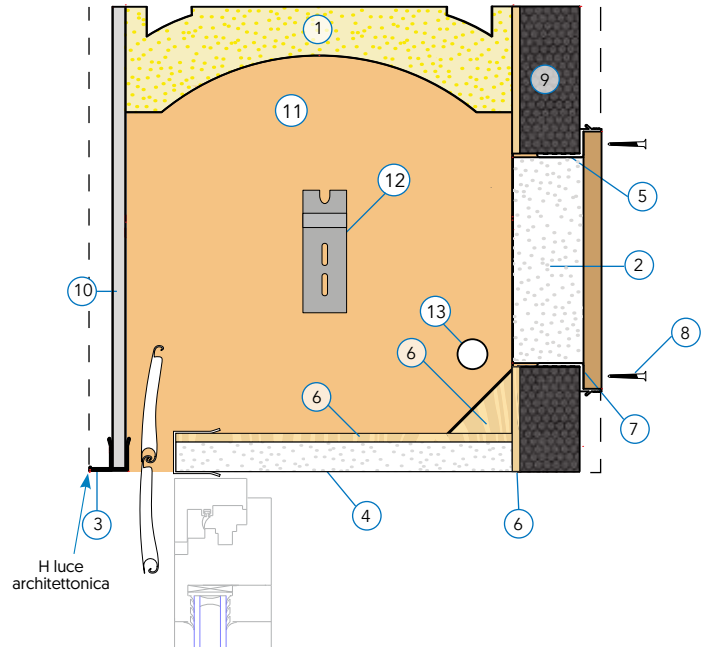
**PRESTAZIONI**

**CASSONETTO 360 X 360**

Trasmittanza termica  $U = 0,95 \text{ W/m}^2\text{K}$

UNI EN ISO 10077-2: 2012

# DFCASSONETTO SPECIAL FRONTALE



## 360 X 360

