



FISSAGGIO

1 Corpo in EPS

EPS con un valore di conducibilità termica pari a $0.034 \text{ W/m}^2\text{K}$

2 Lana di legno mineralizzata con magnesite

I lati interno ed esterno del cassetto sono rivestiti da 5 mm di lana di legno mineralizzata con magnesite, che facilita l'aggrappaggio dell'intonaco e possiede elevate qualità termoacustiche.

3 Profilo per intonaco

4 Cielino in legno + EPS

Prima di avvitare il cielino, sulle battute del cassetto dev'essere posta una guarnizione autoespandente adesiva. Per rimuovere il cielino dovrà essere mantenuto uno spazio (tra infisso e cielino stesso) che andrà opportunamente sigillato.

5 Guarnizione autoespandente

6 Vite di fissaggio

7 Parete EPS mobile

Solo su cassetto 360×290

8 Supporto calotta e motore

9 Fondello laterale

In legno truciolato idrofuogo o in materiale isolante ad alta densità.

10 Foro per alimentazione (lato motore)

PRESTAZIONI

CASSONETTO 300 X 290

Trasmittanza termica $U = 0,92 \text{ W/m}^2\text{K}$

UNI EN ISO 10077-2:2008

Potere fonoisolante $RW 41 (-1;-3) \text{ dB}$

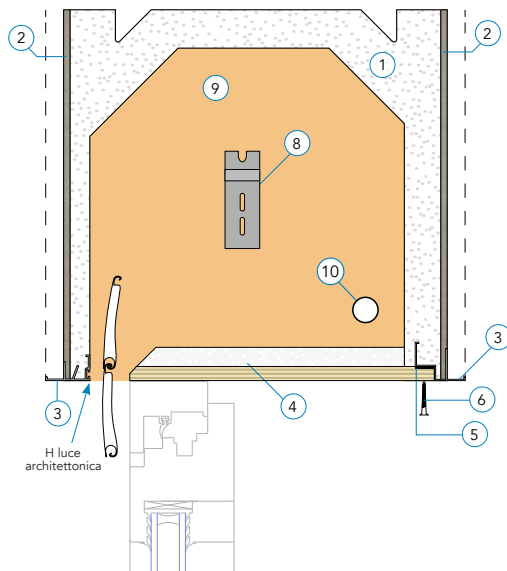
DIN EN 20140-10:1992 $D_{n,e,w} 55 (-1;-3) \text{ dB}$

CASSONETTO 360 X 290

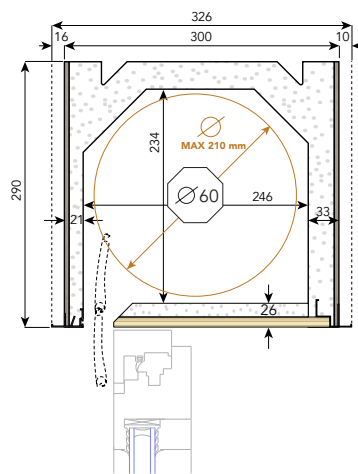
Trasmittanza termica $U = 0,93 \text{ W/m}^2\text{K}$

UNI EN ISO 10077-2: 2012

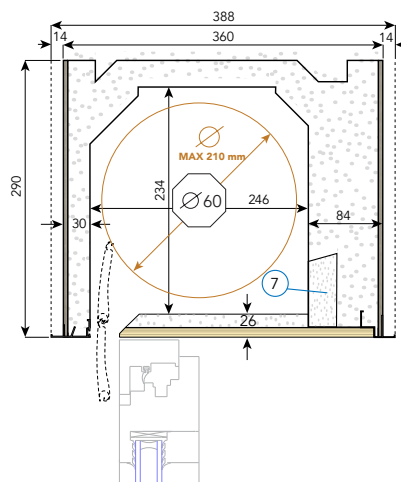
DFCASSONETTO A TAMPONE



300 X 290



360 X 290



CONTROTELAI MONOBLOCCO E SISTEMI PER INFISSI

MONOBLOCCHI
FILOMURÒ

MONOBLOCCHI
CENTROMURÒ

RIQUALIFICA
FILO E CENTROMURÒ

CONTROTELAI
FILO E CENTROMURÒ

DF VMC

MOTORI
AVVOLGIBILI

SOLUZIONI
DI POSA