



FINITURA E FISSAGGIO

1 Corpo in EPS (CAM)

EPS conforme alla percentuale di riciclato prevista dai CAM, con un valore di conducibilità termica pari a $0.034 \text{ W/m}^2\text{k}$

2 Legno

3 Area da rasare

4 Profilo in PVC

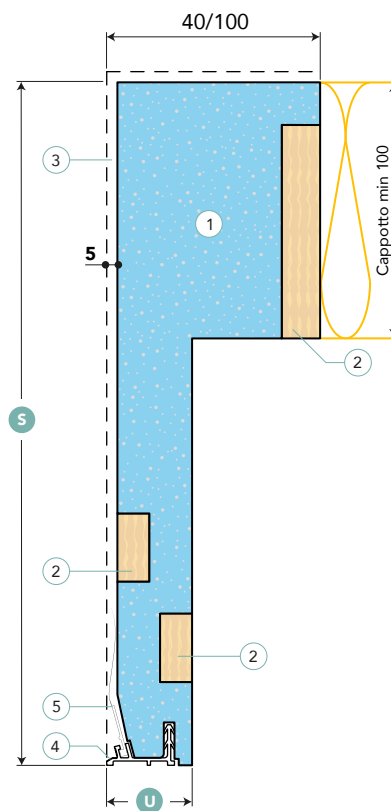
Progettato per accogliere una guarnizione autoespandente e una rete, a richiesta, per evitare le micro-cavillature

5 Rete a richiesta

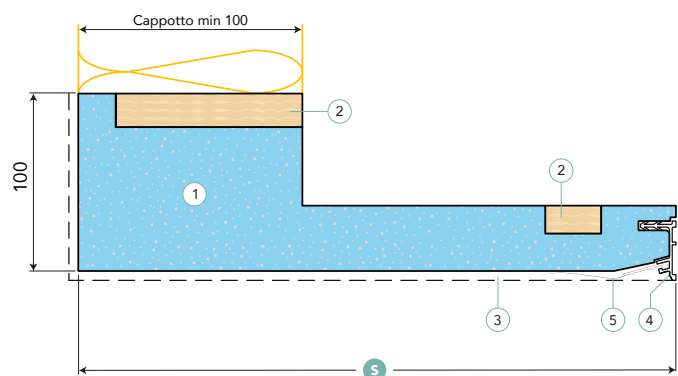
U Min 40 max 80 step ogni 5 mm

TIQUADRA

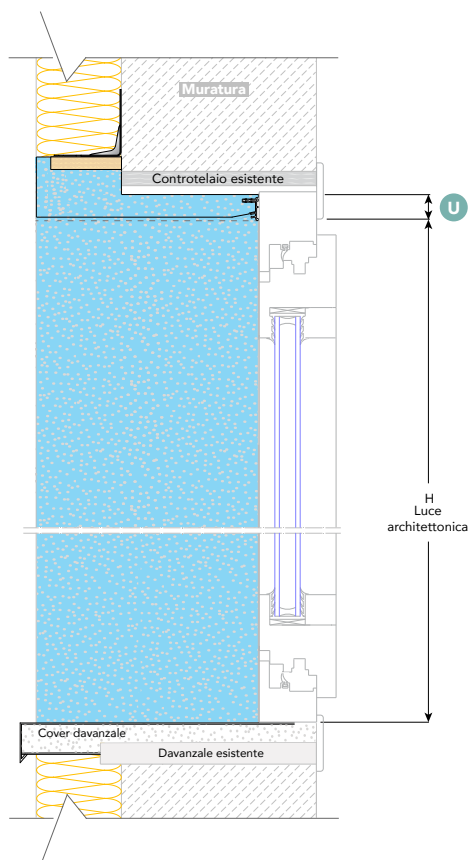
3 LATI



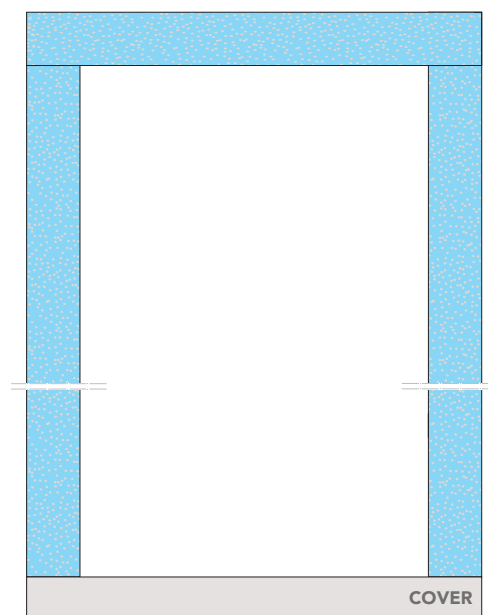
TRAVERSO SUPERIORE



SEZIONE VERTICALE



PROSPETTO ESTERNO



SEZIONE ORIZZONTALE

