



FISSAGGIO

### 1 Corpo in EPS (CAM)

EPS conforme alla percentuale di riciclato prevista dai CAM, con un valore di conducibilità termica pari a  $0.034 \text{ W/m}^2\text{K}$

### 2 Foro $\varnothing 30 \text{ mm}$ per passaggio cavi elettrici

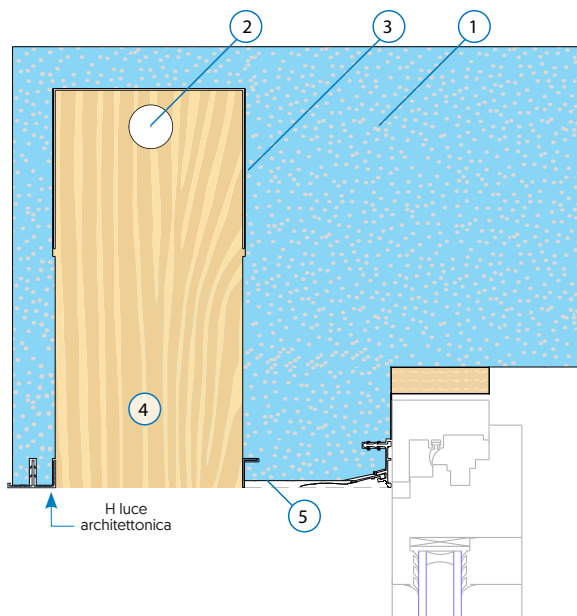
### 3 Struttura in acciaio

Struttura in acciaio zincato, sp.12/10, sagomata ed opportunamente dimensionata in base alle specifiche del frangisole utilizzato

### 4 Fondello laterale in legno o coibentato

### 5 Rasatura

**D/F** **cassonetto**  
FRANGISOLE



## PRESTAZIONI

### CASSONETTO VARIABILE

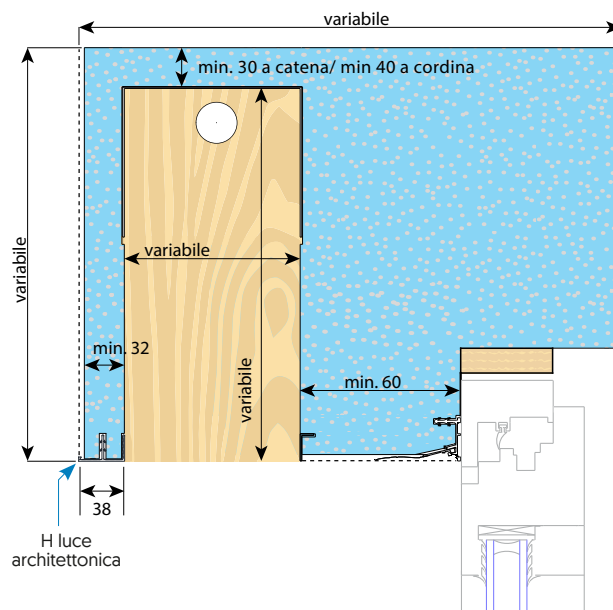
Trasmittanza termica su 375 mm:  $U = 0,19 \text{ W/m}^2\text{K}$

UNI EN ISO 10077-2 2012

### CASSONETTO SPECIALI

In entrambe le soluzioni il cassonetto viene fornito separatamente dal traverso (rif "A")  
Le lavorazioni speciali sono prive di certificazioni.

## VARIABILE



SCARICA LA SCHEDA IN PDF

inquadra il QR CODE con la fotocamera dello smartphone

## SPECIALI

