



FISSAGGIO

- 1 Corpo in XPS
- 2 Legno
- 3 Profilo per intonaco
- 4 Cielino Flottante

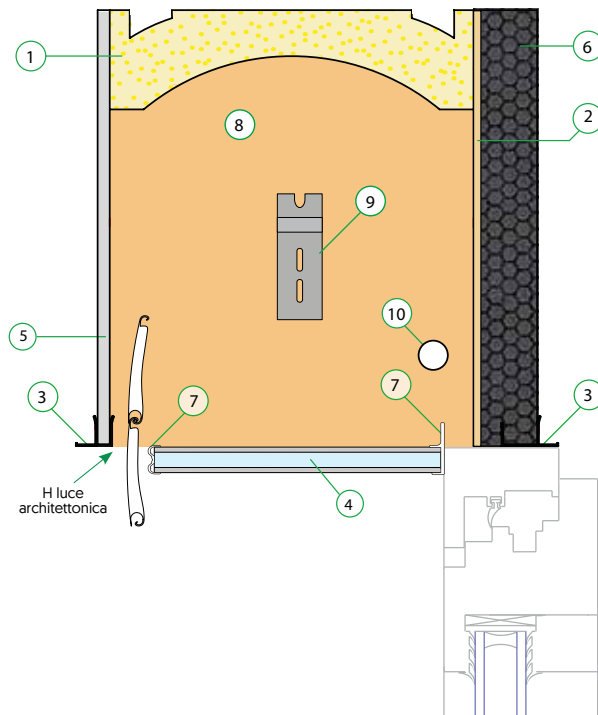
Realizzato con uno strato in xps accoppiato a un doppio strato di fibrocemento. È dotato di due profili in alluminio che ne garantiscono la planarità e la resistenza alla flessione. Per lunghezze superiori a 2.000 mm si consiglia di applicare un sostegno centrale. Si inserisce nelle spalle tramite apposite sedi.

- 5 Legno-cemento
- 6 Corpo in EPS
- 7 Profilo in alluminio
- 8 Fondello laterale

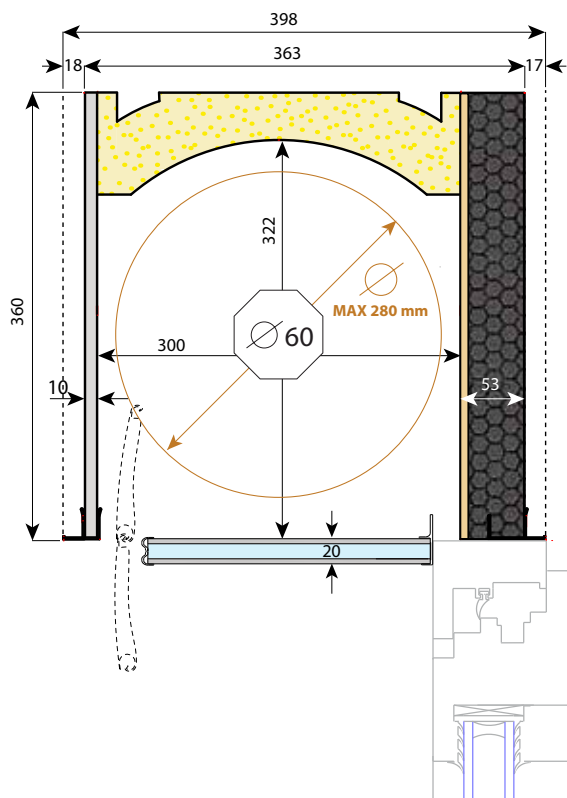
In legno truciolato idrofugo o in materiale isolante ad alta densità.

- 9 Supporto calotta e motore
- 10 Foro per alimentazione (lato motore)

DF cassonetto SPECIAL FLOTTANTE



360 X 360



PRESTAZIONI

CASSONETTO 360 X 360

Trasmittanza termica $U = 0,67 \text{ W/m}^2\text{K}$
UNI EN ISO 10077-2 2012



SCARICA LA SCHEDA IN PDF

inquadra il QR CODE con la fotocamera dello smartphone