



FINITURA E FISSAGGIO

1 Corpo in EPS (CAM) 70 mm

EPS conforme alla percentuale di riciclato prevista dai CAM, con un valore di conducibilità termica pari a 0,034 W/m²k

2 Profilo portazanche

3 Legno

4 Profilo in PVC

Progettato per accogliere una guarnizione autoespandente e una rete, a richiesta, per evitare le micro-cavillature

5 Area a rasare

6 Pre-guida tenda tecnica

7 Rete a richiesta

8 Cassonetto tenda tecnica

D Legno smussato

B Dimensioni disponibili

30 40 50

P Profondità sede infisso

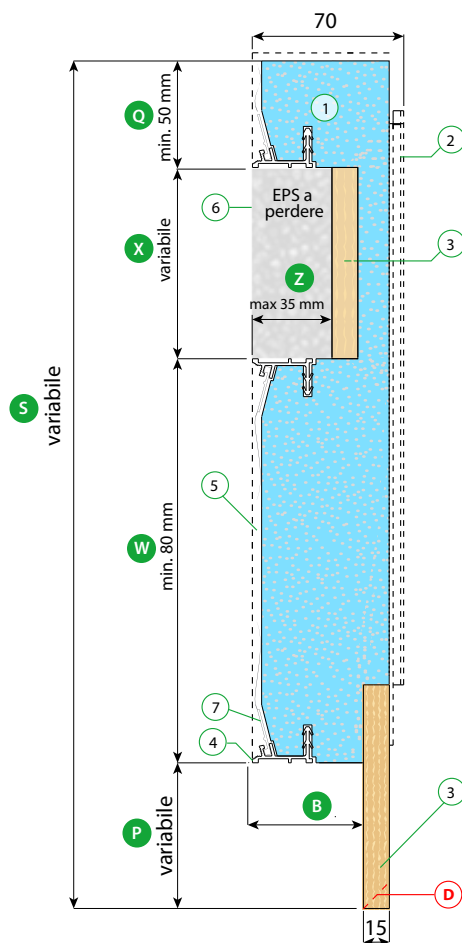
S Spessore muro, esclusa rasatura

i Accessori per inferriata/parapetto

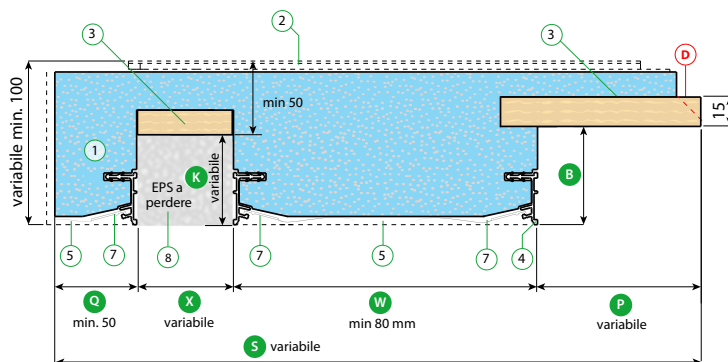
Tutte le soluzioni monoblocco filo muro possono essere predisposte per il fissaggio di inferriate o parapetti, utilizzando le bocche della soluzione AMIKO®. Tutti i dettagli a pag. 40.

inquadra 70

TENDA TECNICA



TRAVERSO SUPERIORE

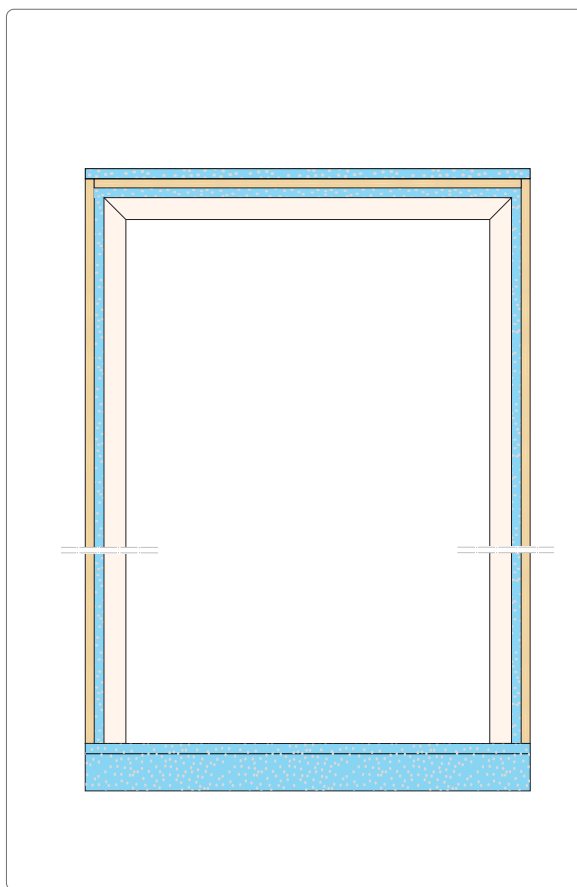
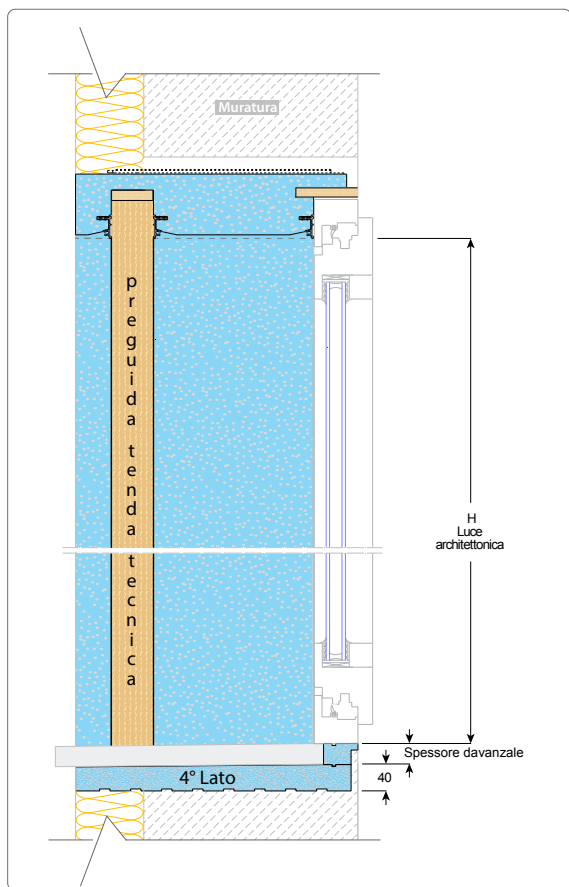


SCARICA LA SCHEDE IN PDF

inquadra il QR CODE con la fotocamera dello smartphone

SEZIONE VERTICALE

PROSPETTO INTERNO



SEZIONE ORIZZONTALE

